

Reporte bursátil al 23 de Marzo de 2016

Contexto Internacional

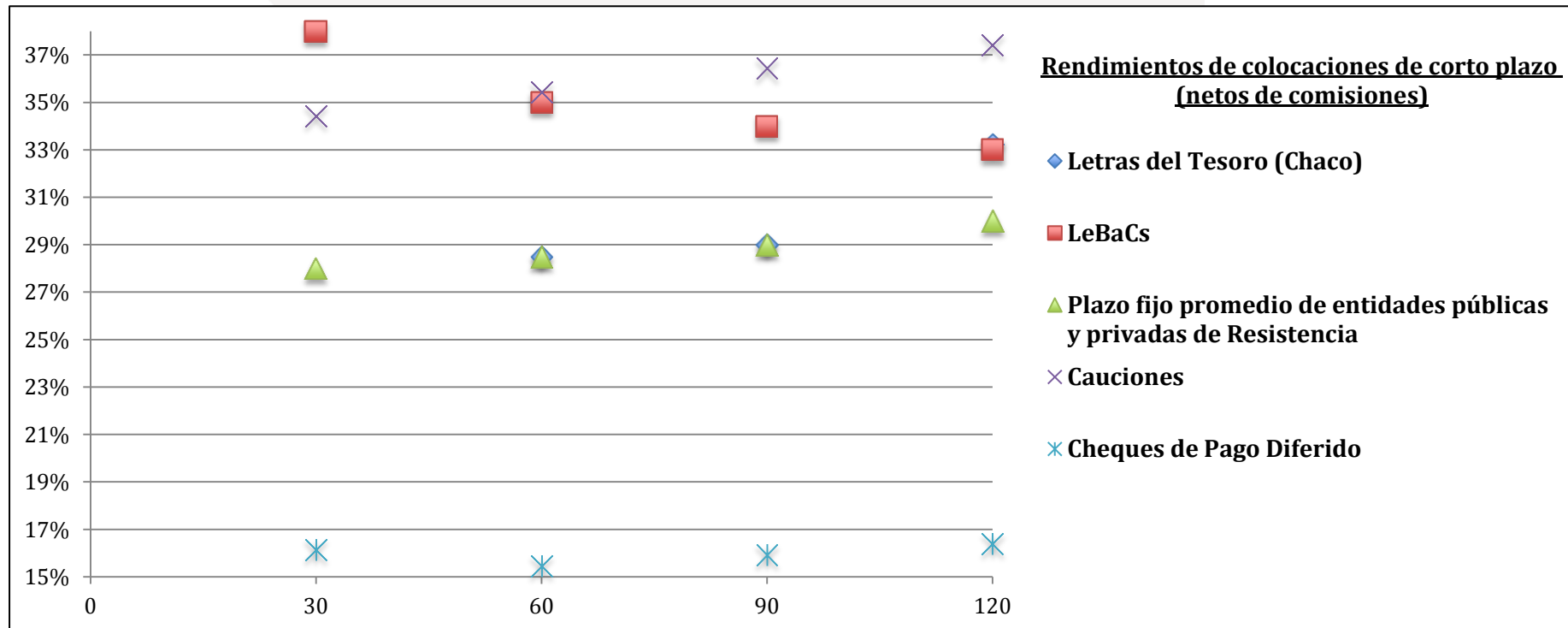
- El balance semanal es, hasta el momento, negativo para los mercados internacionales de referencia. En las primeras tres ruedas de la semana los principales índices bursátiles de Estados Unidos operaron con leves pérdidas: El Dow Jones de Industriales acumula una baja de 0,52% mientras que el Nasdaq de tecnológicas y el índice S&P-500 acumulan bajas de 0,55% y 0,61%. Los mercados norteamericanos operan normalmente en la jornada del jueves y permanecerán cerrados el viernes debido al viernes santo.

Contexto Nacional

- Lebac: Por tercera semana consecutiva, el Banco Central (BCRA) mantuvo los elevados rendimientos para sus Letras de corto plazo y advirtió que sólo realizará cambios cuando haya señales de menores presiones inflacionarias. EL BCRA recibió ofertas por \$56.153 M de los cuales adjudicó \$54.885 M. Las tasas de interés para los plazos de 35, 63, 203 y 252 días se mantuvieron en 38%, 35%, 34% y 32,25% anual respectivamente mientras que para el plazo de 119 días la tasa pasó de 33,25% a 33% anual y para 147 días de 33% a 32,25% anual.

Comparación de colocaciones de corto plazo

La tasa de interés BADLAR de bancos privados para depósitos de más de un millón de pesos por plazo de 30 a 35 trepó hasta el 31% anual contra el 30,5% anual del viernes pasado. Los plazos fijos bancarios para minoristas continúan convalidando tasas que oscilan entre 28% anual y 31% anual (TNA) dependiendo del monto, plazo de la colocación y entidad. Las cauciones del mercado bursátil argentino convalidaron al cierre del viernes una tasa de interés promedio de 34,43% anual (neto de comisiones) para 30 días. En cuanto al segmento de Cheques de Pago Diferido, la tasa nominal promedio de descuento para 30 días se mantiene en torno al 16% anual.



MerVal en detalle

El saldo acumulado de las tres ruedas de la semana arrojó una pérdida de 3,2% hasta los 12.499 puntos para el principal índice de la Bolsa de Comercio de Buenos Aires, Merval. Sin mayores novedades en el ámbito local, el mercado se acopló a las bajas de los mercados internacionales de referencia a causa de una nueva baja en el precio del barril de petróleo tipo WTI, el cual cerró por debajo de los u\$s 40. Los días Jueves y Viernes no habrá operatoria bursátil debido a la conmemoración del Día Nacional de la Memoria por la Verdad y la Justicia y al Viernes Santo.

Especie	23-mar	Semanal	Mensual	En 2016
ALUA	\$ 10,45	0,0%	-2,3%	-11,1%
YPFD	\$ 257,00	-0,4%	-11,7%	16,8%
PAMP	\$ 11,70	-0,8%	-17,9%	0,9%
BMA	\$ 96,00	-2,3%	-10,9%	20,0%
Merval	12.499,17	-3,2%	-3,3%	7,1%
TS	\$ 170,50	-3,2%	2,4%	4,9%
FRAN	\$ 100,50	-3,4%	-15,5%	10,4%
EDN	\$ 11,40	-3,4%	-12,3%	-8,4%
COME	\$ 2,98	-3,9%	-12,6%	-16,8%
GGAL	\$ 41,50	-4,2%	-10,2%	12,8%
APBR	\$ 38,25	-4,9%	40,4%	28,4%
TRAN	\$ 6,60	-5,6%	-18,5%	-20,2%
ERAR	\$ 7,13	-5,9%	-15,1%	-16,8%

En cuanto al segmento de deuda pública local, no hubo una tendencia clara durante la semana. Los bonos en dólares, que perdieron en promedio 10% desde el pico alcanzado a finales de febrero / principios de marzo recuperaron algo de terreno en las últimas ruedas gracias a que el mercado de cambios comenzó a estabilizarse. Por otro lado, los bonos en pesos a tasa variable se encuentran convalidando rendimientos de hasta 38% anual gracias a las altas tasas que continúa fijando el Banco Central.

Especie	23-mar	Semanal	Mensual	En 2015
PARP	\$ 250,00	4,5%	-10,4%	-0,4%
BD2C9	\$ 1.180,00	0,9%	-8,5%	-4,1%
A2M6	\$ 107,55	0,7%	2,6%	5,1%
AMX9	\$ 99,99	0,7%	-4,8%	-4,9%
AL16	\$ 100,00	0,6%	-4,7%	-2,7%
CUAP	\$ 385,00	-4,3%	-8,3%	-6,3%
BDC18	\$ 1.400,00	-5,1%	-2,8%	8,9%
AM17	\$ 99,90	-5,8%	-3,9%	-2,6%
TVY0	\$ 160,00	-5,9%	-10,9%	15,1%
AS16	\$ 98,60	-6,5%	-5,4%	-3,8%